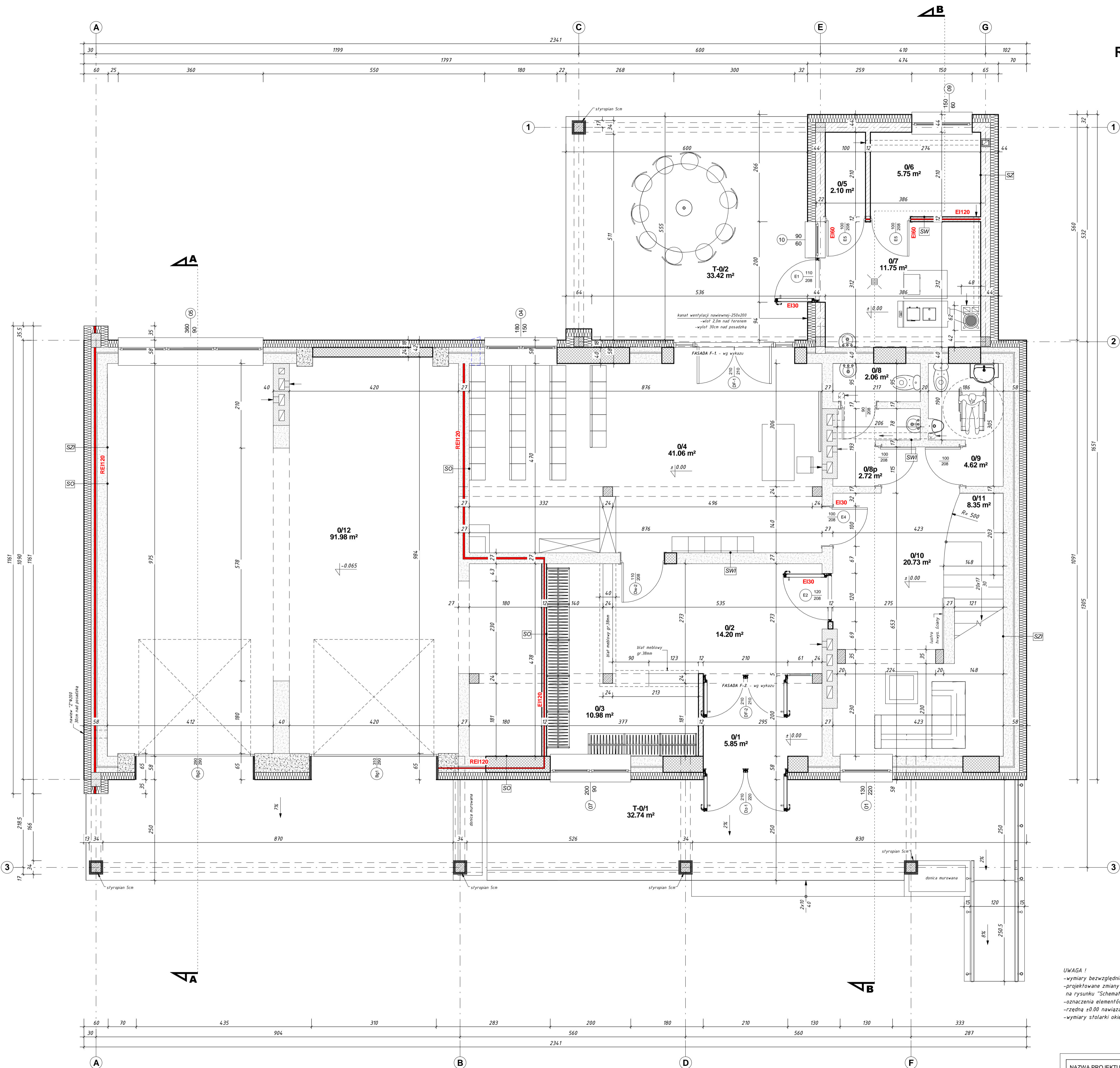


RZUT PARTERU SKALA 1:50



Zestawienie pomieszczeń - parter			
Nr	Nazwa	Powierzchnia	Posadzka
0/1	Wiatrołap	5.85 m²	gres
0/2	Hol wejściowy	14.20 m²	gres
0/3	Szatnia	10.98 m²	gres
0/4	Sala zebrani	41.06 m²	gres
0/5	Zużłownia	2.10 m²	gres
0/6	Skład opału	5.75 m²	gres
0/7	Kotłownia	11.75 m²	gres
0/8	WC-damskie	2.06 m²	gres
0/8p	WC-damskie (przedsionek)	2.72 m²	gres
0/9	WC- osób niepełn./męskie	4.62 m²	gres
0/10	Hol	20.73 m²	gres
0/11	Schody	8.35 m²	gres
0/12	Garaz	91.98 m²	gres
Suma ogólna:		222.15 m²	

Tarasy - parter			
Nr	Nazwa	Powierzchnia	Posadzka
T-0/1	Taras/podcien	32.74 m²	kostka bruk.
T-0/2	Taras	33.42 m²	kostka bruk.
Suma ogólna:		66.16 m²	

OZNACZENIA:

- SZ** proj. ściana zewnętrzna
tynk cem-wap.15cm
gazobeton M600 gr.24cm
styropian EPS70-040
FASADA gr.20cm
tynk cienkowarstwowy
- SZI** istn. ściana zewnętrzna + proj. docieplenie
tynk cienkowarstwowy
styropian EPS70-040
FASADA gr.18cm
cegła wap.-piaskowa 12cm
pustka powietrzna 3cm
cegła wap.-piaskowa 25cm
tynk cem-wap.15cm
- SW** proj. ściana działowa
tynk cem-wap.15cm
gazobeton M500 gr.12cm
tynk cem-wap.15cm
- SWI** istn. ściana wewnętrzna
tynk cem-wap.15cm
cegła pełna gr.12,25cm
tynk cem-wap.15cm
- SO** ściana oddzielenia póź. REI120; EI60
izolacja termiczna - wełna min./
- proj. zamurowania**
gazobeton+styropian 18cm
- słupy żelbetowe**
- stolarka drzwiowa - projektowana**
- stolarka drzwiowa - istniejąca /bez zmian/**
- nawietrzak ścienny wg proj. brązowego**
- wentylator wywiewny wg proj. brązowego**

UWAGA !
-wymiar bezwzględnie sprawdzić i pasować na budowie
-projektowane zmiany w ścianach istniejących pokazano na rysunku "Schemat przemurowań i wyburzeń"
-oznaczenia elementów konstr. podano na rys."Schemat konstrukcyjny parteru"
-rzedną ±0.00 nawiązać do istniejącego poziomu w pom. nr 0/10
-wymiar stolarki okiennej i drzwiowej podano w świetle ościeży

NAZWA PROJEKTU - ROZBUDOWA, PRZEBUDOWA I REMONT BUDYNKU STRAŻNICY OCHOTNICZEJ STRAŻY POŻARNEJ Z PRZEZNACZENIEM NA LOKALNY OŚRODEK KULTURY W MIEJSCOWOŚCI OLSZEWKI			
ADRES PROJEKTU - OLSZEWKI, DZ.NR 251/1, 251/3, GMINA JEDNOROŻEC			
INWESTOR - GMINA JEDNOROŻEC			
FAZA PROJEKTU: PROJEKT BUDOWLANY		BRANŻA: ARCHITEKTURA	
RYSUNEK: RZUT PARTERU		SKALA	NR RYS. NR STRONY
PROJEKTANT:		1:50	11 54
DATA: MARZEC 2017 R			